

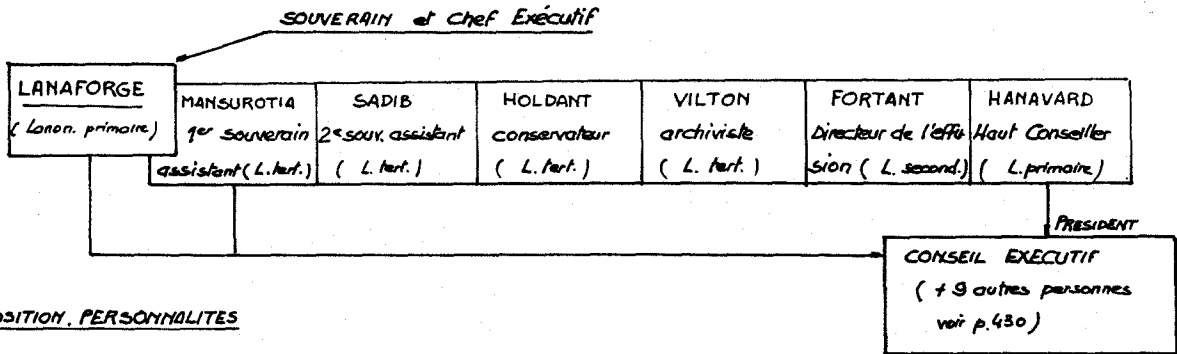
LE SYSTEME LOCAL DE SATANIA

(en 1934)

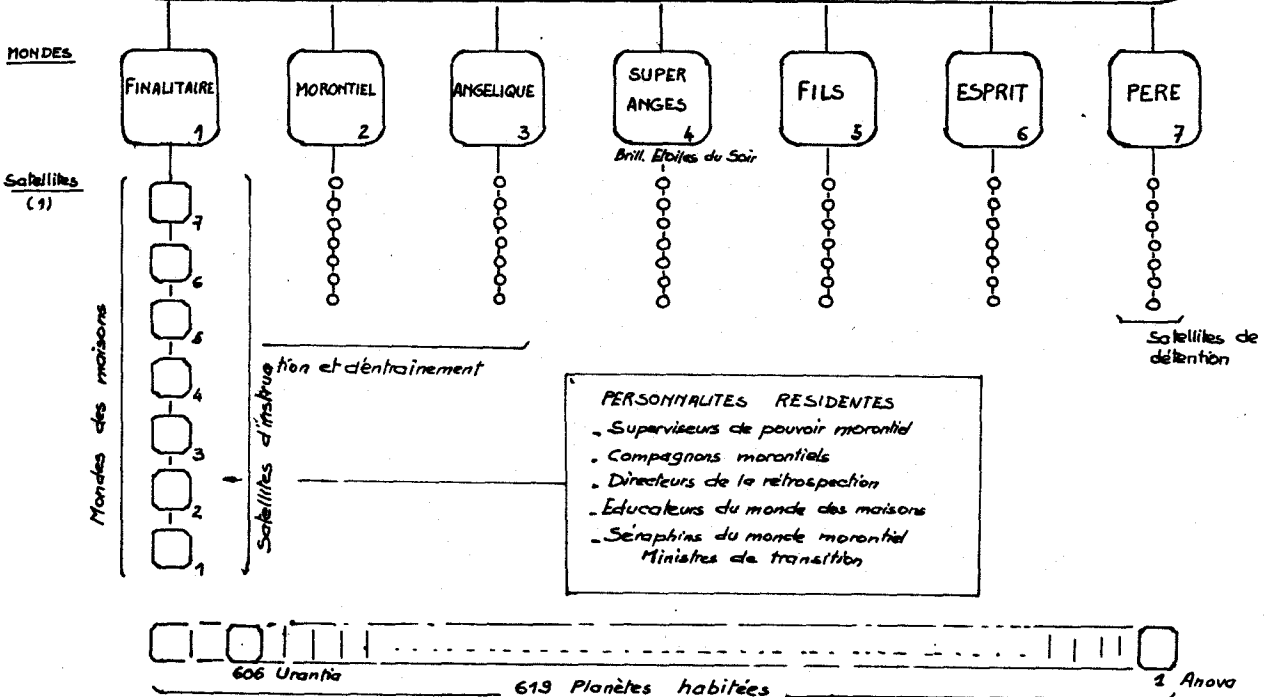
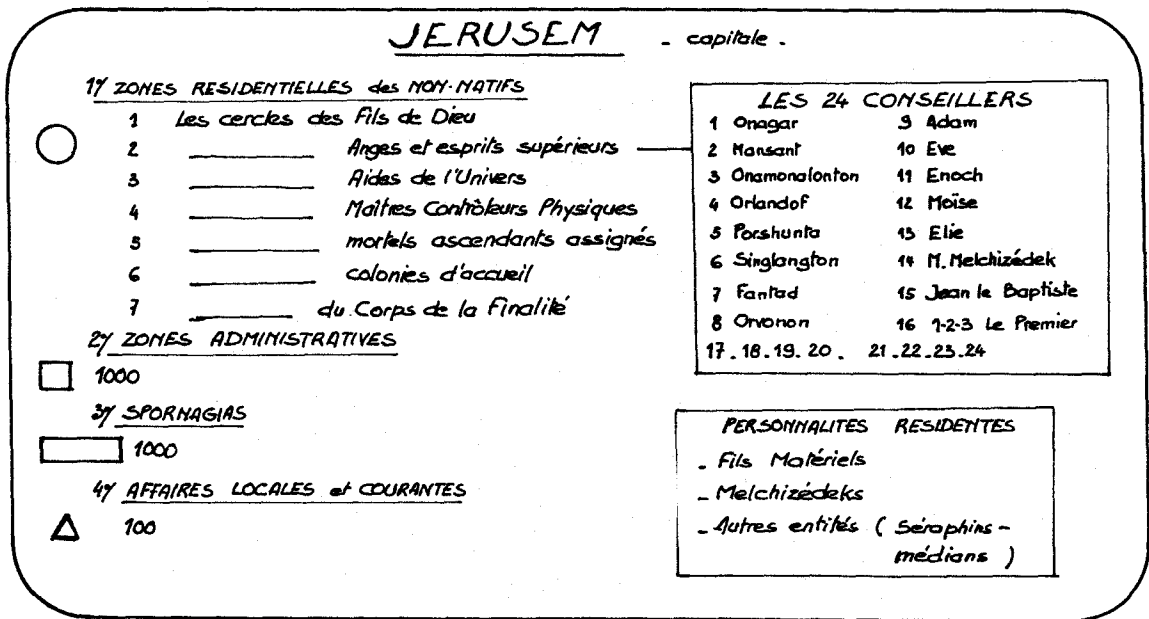
- ETUDE SCHEMATIQUE de L'ORGANISATION -

ADMINISTRATION

2



COMPOSITION, PERSONNALITES

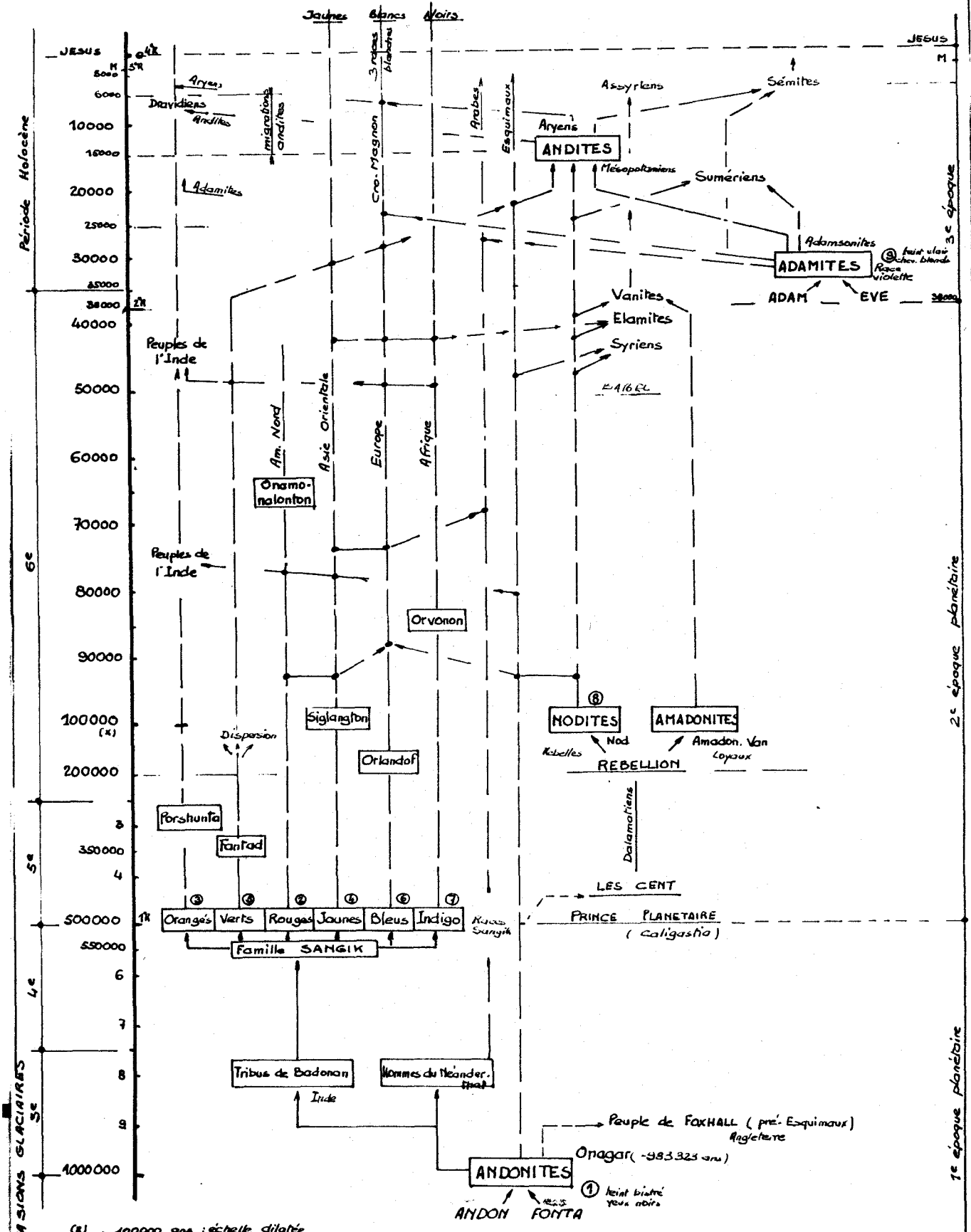


(1) Echelle et dessin des satellites des mondes 2 et 7 modifiés

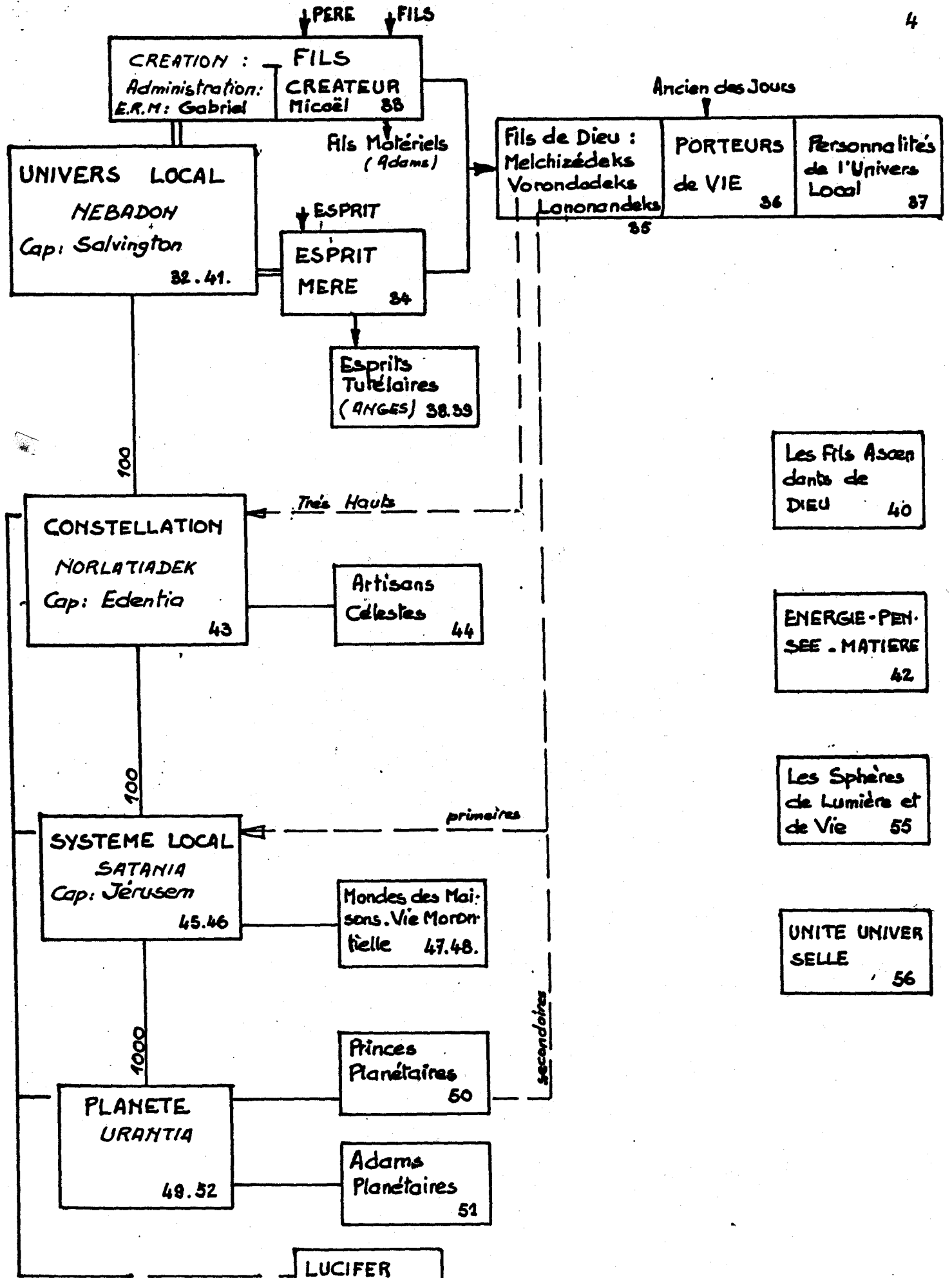
D'après les fascicules 45-46-47-48

HISTOIRE des RACES sur URANTIA

TABLEAU ANALYTIQUE SIMPLIFIE



D'après les fascicules 63.64. 66. 73. 11. 78. 79. 80



CREATION : Administration: E.R.M: Gabriel
 FILS CREATEUR Micoël 38

UNIVERS LOCAL
 NEBADON
 Cap: Salvington
 32.41.

Fils Matériels (Adams)

Ancien des Jours
 Fils de Dieu : Melchizédeks, Vorondodeks, Lanonandeks 35
 PORTEURS de VIE 36
 Personnalités de l'Univers Local 37

ESPRIT MERE 34

Esprits Tutélaires (ANGES) 38.39

100
 CONSTELLATION
 NORLATIADEK
 Cap: Edentia
 43

Très Hauts

Artisans Célestes 44

Les Fils Ascendants de DIEU 40

ENERGIE - PENSÉE - MATIERE 42

100
 SYSTEME LOCAL
 SATANIA
 Cap: Jérusem
 45.46

primaires

Mondes des Maisons. Vie Mordantielle 47.48.

Les Sphères de Lumière et de Vie 55

1000
 PLANETE
 URANTIA
 49.52

Princes Planétaires 50

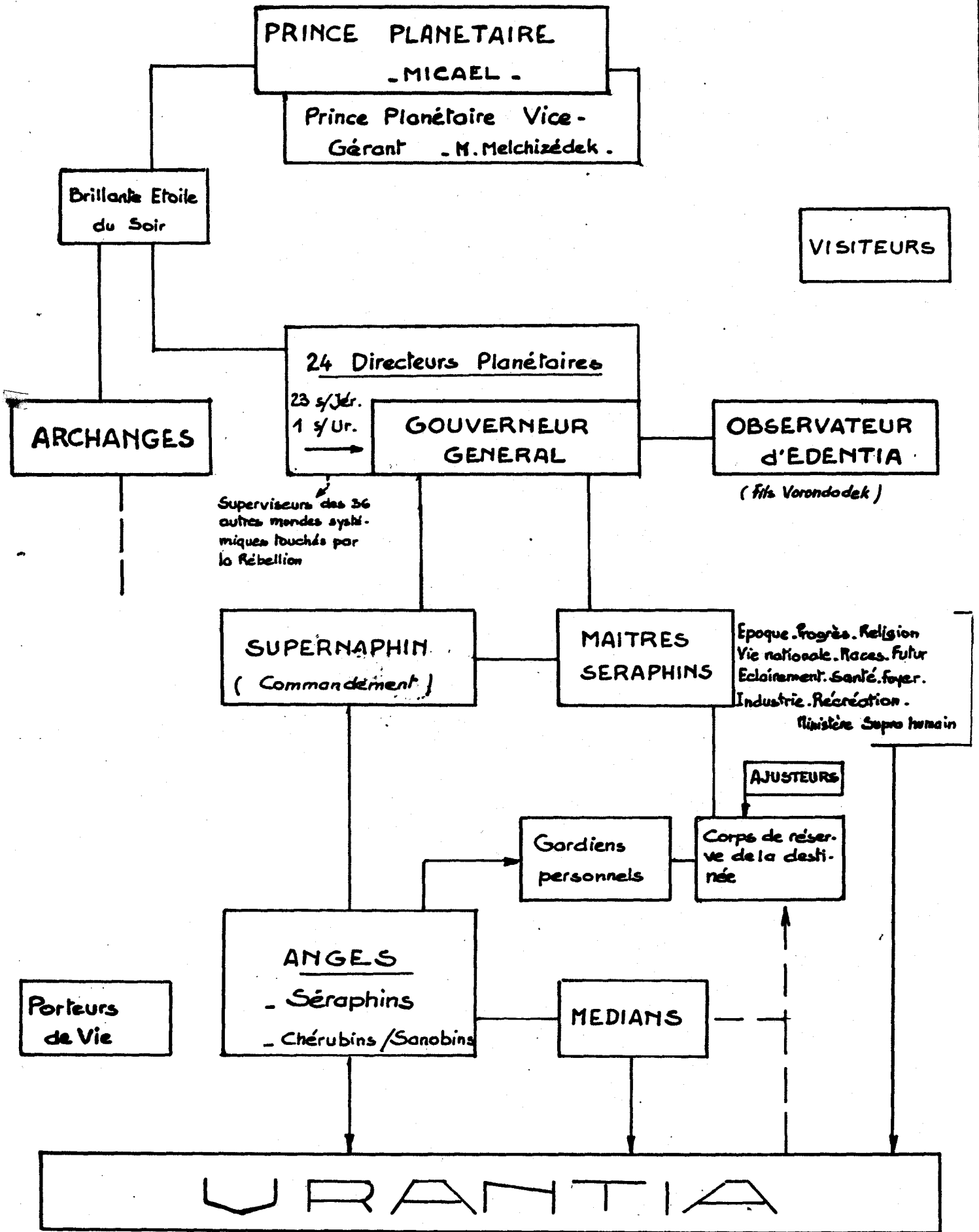
Adams Planétaires 51

secondaires

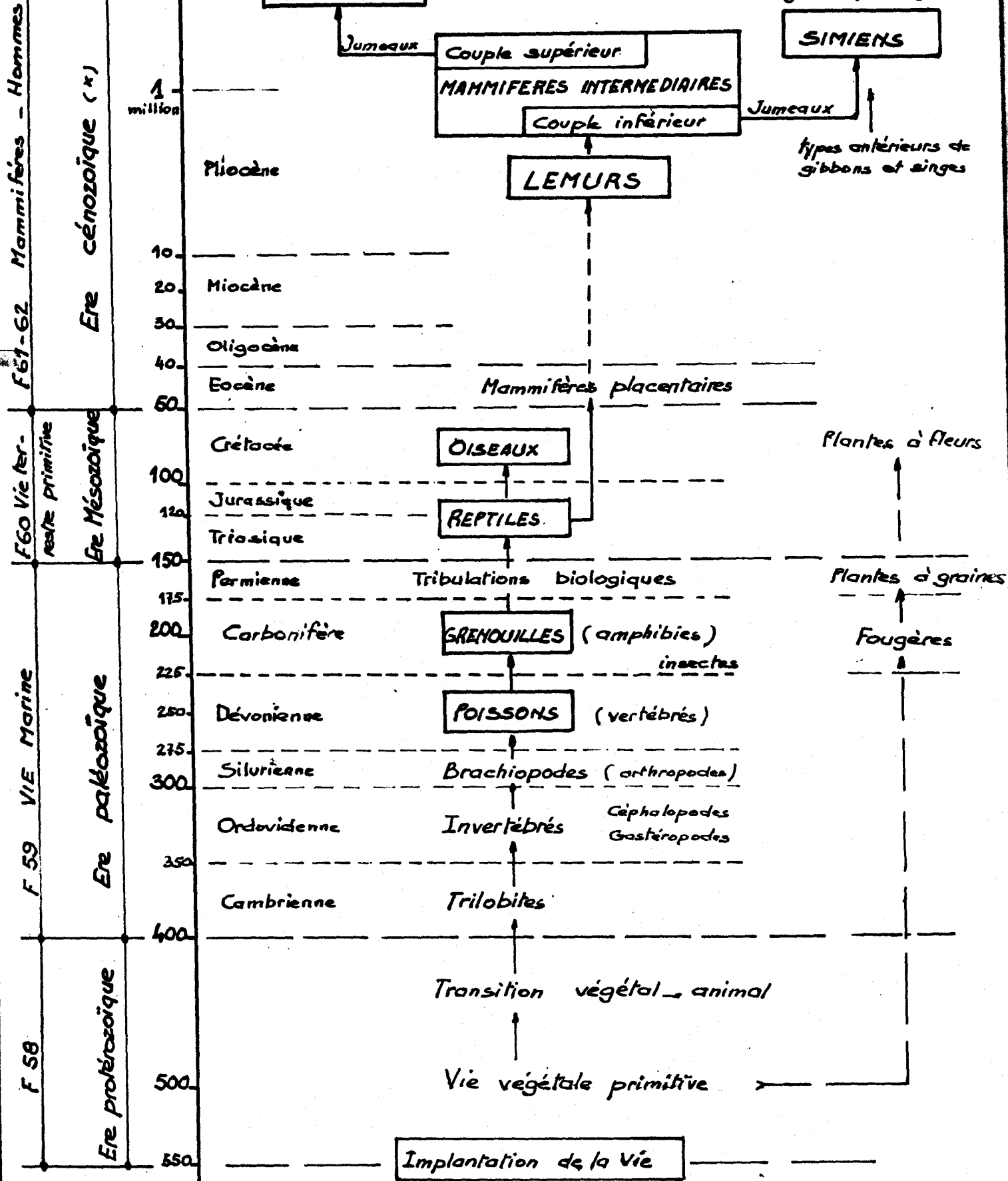
UNITE UNIVERSELLE 56

LUCIFER

LA HIERARCHIE CELESTE d'URANTIA (en 1934) 5



HISTOIRE de la VIE 6 sur URANTIA



(x) Echelle des temps modifiée

COMMENTAIRES SUR LES TABLEAUX

- a/ Sans prétentions pédagogiques, ces tableaux sont conçus dans un esprit de SERVICE (mais pas d'assistance, source de nonchalance intellectuelle). Ils permettent au lecteur de visualiser, de comprendre et de mémoriser l'idée générale d'un exposé, du point de vue des faits.
- b/ Les tableaux sont volontairement dépouillés, pour permettre au lecteur l'adjonction éventuelle de commentaires personnels. Sur le grossier canevas ainsi présenté, le champ est laissé libre pour la floraison des idées et la perception des rapports.
- c/ A part la présentation et l'ordonnancement, ces visions synoptiques ne sont pas discutables car il s'agit de faits scientifiques.
Il n'y a pas là matière à interprétations philosophiques ou religieuses.
L'auteur n'envisage pas de tableaux ou diagrammes étudiant, par exemple, des circuits spirituels ou des liaisons morontielles.
- d/ Les tableaux sont signés "B.S.", non par vanité personnelle mais dans un souci de respect de l'Esprit de Vérité.
L'auteur est seul responsable de la conception, de l'élaboration et du dessin. Il est évident que les tableaux élaborés en commun seront signés G.S.U. (Groupe Savoyard Urantien).
- e/ Il ne convient pas d'accorder trop d'importance à ces études, car la seule prétention de l'auteur est de ne jamais se prendre trop au sérieux...

SORTON Bernard
 Av. de la Gare, 22
 F 74190 LE FAYET

21/06/88

Juana Moya CERPA
 S. Francisco Javier 4.1^o, 0
 41950 CASTILLES de la CUEVA
 SEVILLE - Espagne.

Cher ami,

Bien reçu les documents et vous en remercie chaleureusement. Cette étude circulera ci l'intérieur des groupes d'Etude dont je fais partie. En fait, vous avez ouvert un dossier qui n'est pas prêt d'être fermé ...

Permettez-moi en échange de vous offrir quelques photocopies d'études dont je suis l'auteur. En espérant capter votre intérêt.

Bien fraternellement, en esprit avec vous dans vos recherches.

Anty

16/439
 M. Moya Cerpa
 Corp. Moya Cerpa